

La TRAASS 2020

Le Bulletin d'information #2

Programme 2020

Edition 2020 :

St Pierre de Bœuf 20 au 23 Août
Nocturne
Course 1 et 2

Isle de la Serre 25 au 27 Août Clôture
Course 4 et 5

Yenne 24 Août
Course 3

Sur Chaque site une activité PPG
Course d'Orientation
Biathlon

L'ESPRIT TRAASS 2020.



Bonjour, encore quelques jours avant les premières rencontres de cette fin de saison. La TRAASS version 2020 implique quelques nouvelles règles. Vous les retrouverez dans les pages suivantes.
Bonne navigation !

Le Programme pour rappel :

	Jeudi 20	Vendredi 21	Samedi 22	Dimanche 23	Lundi 24	Mardi 25	Mercredi 26	Jeudi 27
	ST PIERRE			Yenne		ISLE DE LA SERRE		
7H								
8H	Arrivée St Pierre	Navigation par groupe 8-10H	Navigation par groupe 8-10H	Navigation par groupe 8-10H St Pierre	Navigation par groupe 8H30-9H30 Isle de la Serre	Navigation par groupe 8H30-9H30	Navigation par groupe 8H30-9H30	Retour
9H		Navigation libre	Activité PPG Bassin Fermé Activité Commerciale	Déplacement avec navigation à Yenne et transfert sur Isle de la Serre (Bassin Fermé)	Navigation par groupe 9H00-13H Yenne	Activité commerciale	CO BIATHLON	
10H								
11H								
12H	Navigation par groupe 12-13H30	Navigation par groupe 12-13H30	Navigation par groupe 12-13H30		Mise en place Parcours	Navigation par groupe 11H30-14H	Navigation par groupe 11H30-14H	
13H	Navigation libre	Mise en place Parcours	Bassin Fermé activité commerciale	Course n°3 Course Slalom 15H-19H		Activité commerciale	Activité commerciale	
14H								
15H								
16H	Navigation libre	Mise en place Parcours	Bassin Fermé activité commerciale	Course n°3 Course Slalom 15H-19H	Mise en place Parcours	Mise en place Parcours		
17H								
18H	Navigation par groupes 17H30-20H	Course n°1 Slalom 16H PARCOURS FERME	Course n°2 Sprint 18-22H	navigation libre 18-20H	Course n°4 Slalom 16h30	Course n°5 Sprint 16h30		
19H	Brief TL						Brief TL	
20H	Navigation par groupes 17H30-20H							
21H								
22H			REPAS ESPACE EAUX VIVE LA PLATIERE			Podium Repas AS ALGNIEU		
23H								
		Bassin avec navigation tout public activité commerciale						
		Bassin non accessible aux compétiteurs de la TRASS						
		Bassin fermé pour les courses						
		Bassin accessible par les compétiteurs TRASS en groupe de navigation						

Quelques rappels et informations sur la gestion de l'évènement :

mesures mises en place pour la gestions des épreuves et activités : règles et préconisations
La situation liée au Covid 19 nous demande d'être vigilant et de respecter les mesures barrières données par les instructions du ministère. La Fédération a édité un guide pour la reprise des manifestations qui sert à l'organisation des évènements. Pour rappel quelques mesures clefs que nous seront amenés à respecter.

Accueil :

l'accueil séjours et hébergements des groupes se fait sur les espaces eaux vives conformément aux règles appliquées par ceux ci

l'accueil compétitions :

réunion des chefs d'équipes, elle se feront en plein air sur les horaires prévus dans le programme général :

St Pierre de boeuf le jeudi 20 août à 18h : espace extérieur à l'entrée du PAJ (à coté du tapis roulant)

Isle de la Serre le dimanche 23 août à 19h : espace extérieur air de jeu de l'espace eau vive (deuxième passerelle)

Pour les briefing, limiter le nombre de cadre par groupe, le port du masque est nécessaire.

Entraînement et pratique :

la pratique hors temps de compétition doit être conforme au fonctionnement préconisé par les espaces eaux vives. Pour les temps d'entraînement les groupes sont constitués suivant le programme. Les groupes évoluant sur le bassin ne doivent pas générer des rassemblements de plus de 10 personnes. Dans le cas contraire : reconnaissance des parcours, montages, etc, le port du masque est nécessaire.

La sécurité sur l'eau est assumée par les entraîneurs d'un même groupe constitué pour leurs athlètes respectifs.

Pratique de compétition :

L'embarquement sur les zones d'échauffement et les zones de compétition doit se faire en tenant compte des distances barrières, et s'effectuer sur les différents points prévus pour cet effet afin de réduire la concentration en un même lieu.

Les échauffements et les préparations sont calés sur les horaires de départ et peuvent se dérouler sur l'eau 30' avant en fonction de l'ordre des dossards permettant d'étaler les présences.

Les départs sont non tenus et indiqués par le starter, libre ou avec esquimautage suivant les épreuves.

La sécurité sur l'eau est assumée par les entraîneurs d'un même groupe constitué pour leurs athlètes respectifs.

L'affichage des résultats sera répartis sur trois points : départ, arrivée et zone centrale. Les athlètes et entraîneurs doivent limiter leur consultation afin de maintenir un effectif et une distanciation suffisante sur ces points. Le port du masque dans ce cas est nécessaire.

Activités annexes :

les briefing et départs des groupes seront constitués en fonction des régions dans une limite d'effectifs de 10 personnes, sauf cas ou la pratique ne permet pas la gestion réduite. Pour les temps hors activités :

briefing,

préparation

récupération

les athlètes sont tenus de s'écarter des zones d'activités et de porter le masque, ces consignes s'appliquent aux entraîneurs et accompagnateurs.

Repas organisés clubs - samedi soir St Pierre de Boeuf - mercredi soir Isle de la Serre :

les repas sont organisés sous forme de self. Chaque personne utilisera ses propres couverts et assiettes. Des îlots de table seront répartis afin d'accueillir par groupes constitués les clubs et régions. Cette répartition est à respecter. Le port du masque est nécessaire tout le temps utile au service du repas et en présence des personnes extérieures aux groupes constitués.

Temps protocolaires :

les temps protocolaires s'effectueront en plein air, ou le cas échéant en cas de pluie en zone abritées mais ventilée (tente sans paroi, préau)

la participation à ces temps se fait par groupes constitués répartis autour de la scène, le port du masque est nécessaire.

La proclamation des résultats se fera sur podium avec masque. Ceux ci pourront être enlevés pour le temps des photos.

Les montées et descentes des podiums sont précédées et suivies d'un lavage des mains.

Programme détaillé St Pierre de Boeuf:

JEUDI 20 AOUT					
9H-12H	DEPLACEMENT				
CONSTITUTION DES GROUPES D'ACTIVITE ET ENTRAINEMENT					
	GROUPE 1 :	ARDECHE CK LOM CKV AIN CKSMG PE OYONNAX			
	GROUPE 2 :	CHAMBERY CKH ISERE LA PLAGNE OYONNAX BOURGOGNE FC			
	GROUPE 3 :	GRAND EST PACA ILE DE FRANCE			
	GROUPE 4 :	OCCITANIE NOUVELLE AQUITAINE			
APRES MIDI					
14H00-17H00	Navigation libre avec activité Espace Eaux Vives				
	CONTRÔLE BATEAU PAR GROUPE : entrée ESPACE CAMPING DU PAJ				
	14H	GROUPE 1		contrôle	
	15H	GROUPE 2		gilets	
	16H	GROUPE 3		casque	
	17H	GROUPE 4		chausson	
				réserve de flotabilité	
18H	Réunion Chef d'Equipe Présentation TRAASS				
	entrée ESPACE CAMPING DU PAJ				
17H30-20H	Navigation Par Groupe	17H30-18H30	GROUPE 1		
		18H30-20H	GROUPE 2		
 VENDREDI 21 AOUT					
		horaires			
8H-10H	Navigation Par Groupe	8H-9H	GROUPE 3		
		9H-10H	GROUPE 4		
10H-12H	Navigation libre sur le bassin avec activité Espace Eaux Vives				
12H-13H30	Navigation par Groupe	12H-13H30	GROUPE 1		
13H30-16H	Navigation libre avec activité Espace Eaux Vives				
15H	Montage du Parcours + Ouvertrue				
15H30	Réunion des juges		A la tente départ		
16H	Course 1 SLALOM	M1 16H/18H15			
		M2 18H30/20H45			

SAMEDI 22 AOUT				
		horaires		
8H-10H	Navigation Par Groupe	8H-9H	GROUPE 2	
		9H-10H	GROUPE 3	
9H-13H30	Activité RANDO TRAIL	9H	GROUPE 4	
		10H	GROUPE 1	
		10H30	GROUPE 2	
		11H00	GROUPE 3	
10H-12H	Bassin Fermé activité commerciale			
12H-13H30	Navigation par Groupe	12H-13H30	GROUPE 4	
14H-18H	Bassin Fermé activité commerciale			
17H00	Montage Bouées			
18H00	Course 2 SPRINT	18H-20H30	Manche 1	ouvriers M1
		20H30-22H00	Manche 2	ouvriers M2
21H30-22H30	REPAS TRAASS CLUB DE LA PLATIERRE			

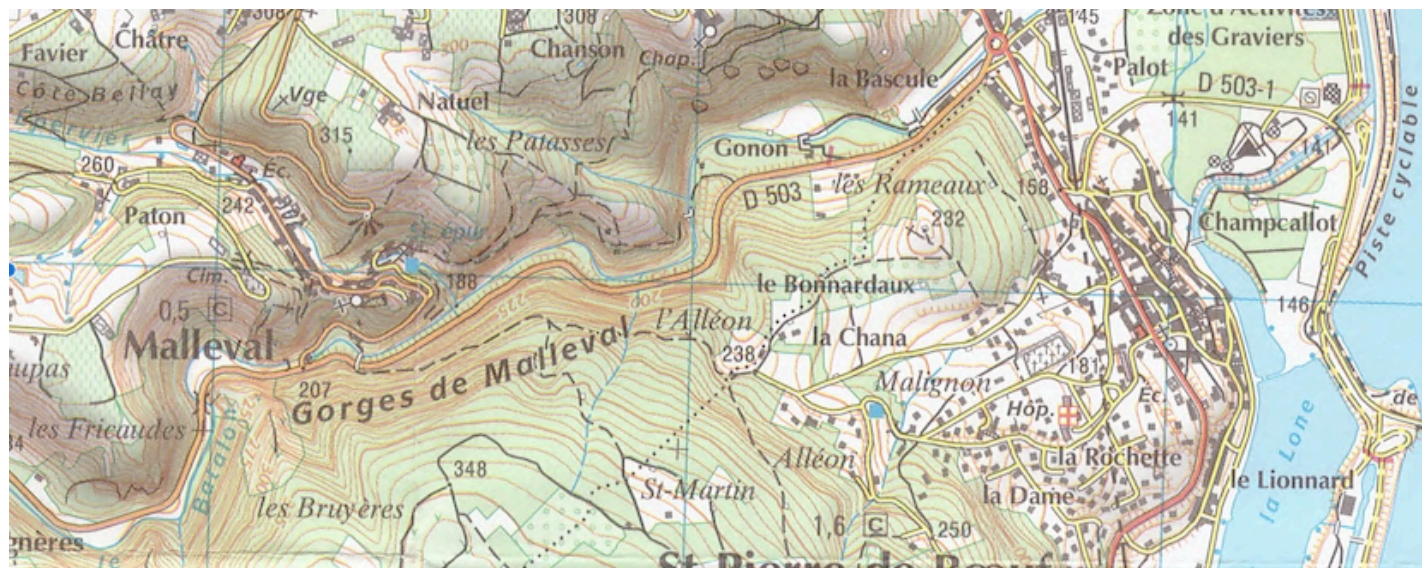
Trail CO Culture de Malleval :

Rendez vous au gîte de la Lône pour les consignes.

Chaque groupe partira avec ses cadres jusqu'au rond point de Malleval/Pelussin par le bas du village de St Pierre de Bœuf en suivant la rue-balise rouge et blanche.

Le départ officiel du parcours se fera au pied de Malleval ainsi que l'arrivée. La liaison entre le point de départ arrivée est banalisée et sert d'échauffement et de retour au calme.

9H-13H30	Activité RANDO TRAIL	9H	GROUPE 4
		10H	GROUPE 1
		10H30	GROUPE 2
		11H00	GROUPE 3



Programme détaillé Yenne:

DIMANCHE 23 AOUT				
8H-12H	Déplacement YENNE ILE DE LA SERRE			
	NAVIGATION SPB 8H-10H PAR GROUPE			
10H-16H	Bassin DE L'ISLE DE LA SERRE fermé activité espace Eaux Vives			
	NAVIGATION A YENNE			
	12H	GROUPE 1		
	13H	GROUPE 2		
	14H	GROUPE 3		
	15H	GROUPE 4		
18H-20H	ISLE DE LA SERRE			
	ACCUEIL A L'ISLE DE LA SERRE À PARTIR DE 18H			
	Navigation libre 18-20H ISLE DE LA SERRE			
19H	Réunion Chef d'Equipe			
	espace eaux vives			
LUNDI 24 AOUT				
8H30-9H30	Navigation par groupe		8H30-9H30	GROUPE 4 ISLE DE LA SERRE
	NAVIGATION A YENNE			
	9H00	GROUPE 1		
	10H00	GROUPE 2		
	11H00	GROUPE 3		
	12H00	GROUPE 4		
13H00	Fermeture du Bassin Montage			
13H45	Ouverture			
15H	Course 3 SLALOM EQUIPE			
	15H Manche 1			
	17H Manche 2			

Programme détaillé Isle de la Serre :

Mardi 25 août				
8H30-9H30	Navigation par groupe		GROUPE 2	
9H30-11H30	Activité commerciale			
11H30-14H	Navigation par groupe	11H30-12H20	GROUPE 3	
		12H20-13H10	GROUPE 4	
		13H10-14H	GROUPE 1	
14H-15H00	Activité commerciale			
15H30	Montage du Parcours et Démonstration			
16H30	Course 4 SLALOM	16H30	M1	
		18H30	M2	
Mercredi 26 août				
8H30-9H30	Navigation par groupe		GROUPE 2	
10H-12H	Activité Biathlon DEPART GRANDE TENTE A L'ACCUEIL			
		9H	GROUPE 3	
		10H	GROUPE 4	
		11H	GROUPE 1	
		12H	GROUPE 2	
11H30-14H	Navigation par groupe	11H30-12H20	GROUPE 3	
		12H20-13H10	GROUPE 4	
		13H10-14H	GROUPE 1	
14H-16H	Activité commerciale			
16H30	Course 5 SPRINT	16H30-18H00	MANCHE 1	Départ 1'
		18H15-19H45	MANCHE 2	Départ 1'
20H30	Résultats Repas TRAASS			
Jeudi 27 août				
Retour				

Biathlon de l'Isle de la Serre :

10H-12H	Activité Biathlon DEPART GRANDE TENTE A L'ACCUEIL			
		9H	GROUPE 4	
		10H	GROUPE 1	
		11H	GROUPE 2	
		12H	GROUPE 3	

L'activité est organisée par équipe avec alternance tir et recherche de balise, penser à prendre de quoi boire et le dossard qui sert de référence pour les prises de temps.

L'activité est réalisée sur l'aire de l'espace eau vive comprise entre le canal et le pont. Le franchissement des voies de circulation hors accès espace eau vive n'est pas nécessaire.

En vous souhaitant un bon voyage à Jeudi.